

# VISITES ESCOLARS I ACTIVITATS DIDÀCTIQUES A LA VILA D'HOSTALRIC

*Curs 2024 / 2025*



# La Vila d'Hostalric

Declarada Bé Cultural d'Interès Nacional la vila d'Hostalric conserva un dels llegats monumentals més notables de l'època medieval catalana i està protegida per l'imponent fortalesa militar d'època moderna.

L'oferta cultural d'Hostalric es centra en les visites al patrimoni monumental: castell i recinte medieval. Però també s'ofereixen sortides de natura i activitats complementàries per fer més enriquidora l'experiència.

Si desitgeu fer alguna activitat que no surt al catàleg, no dubteu en proposar-la i estudiarem la viabilitat de fer-vos una oferta a mida.





# El castell d'Hostalric

Situat sobre un aflorament de roca basàltica, l'antic castell medieval dels Vescomtes de Cabrera mantenia el control sobre el Camí Reial, a mitja distància entre Girona i Barcelona.

A partir del s. XVII el castell es començà a transformar per adaptar-se als nous temps i a les noves estratègies de defensa de l'època moderna. La fortalesa va tenir el seu màxim protagonisme durant la Guerra del Francès.



# El recinte medieval

El recinte medieval ofereix racons plens d'història i singularitat. L'espectacular muralla s'allarga fins a 600 metres i en el seu recorregut s'hi poden trobar deu torres medievals excepcionalment ben conservades.

Una de les més destacades és la Torre dels Frares, amb un esplèndid mirador a la seva part superior i accessible a tot tipus de grups, ja que disposa d'ascensor.



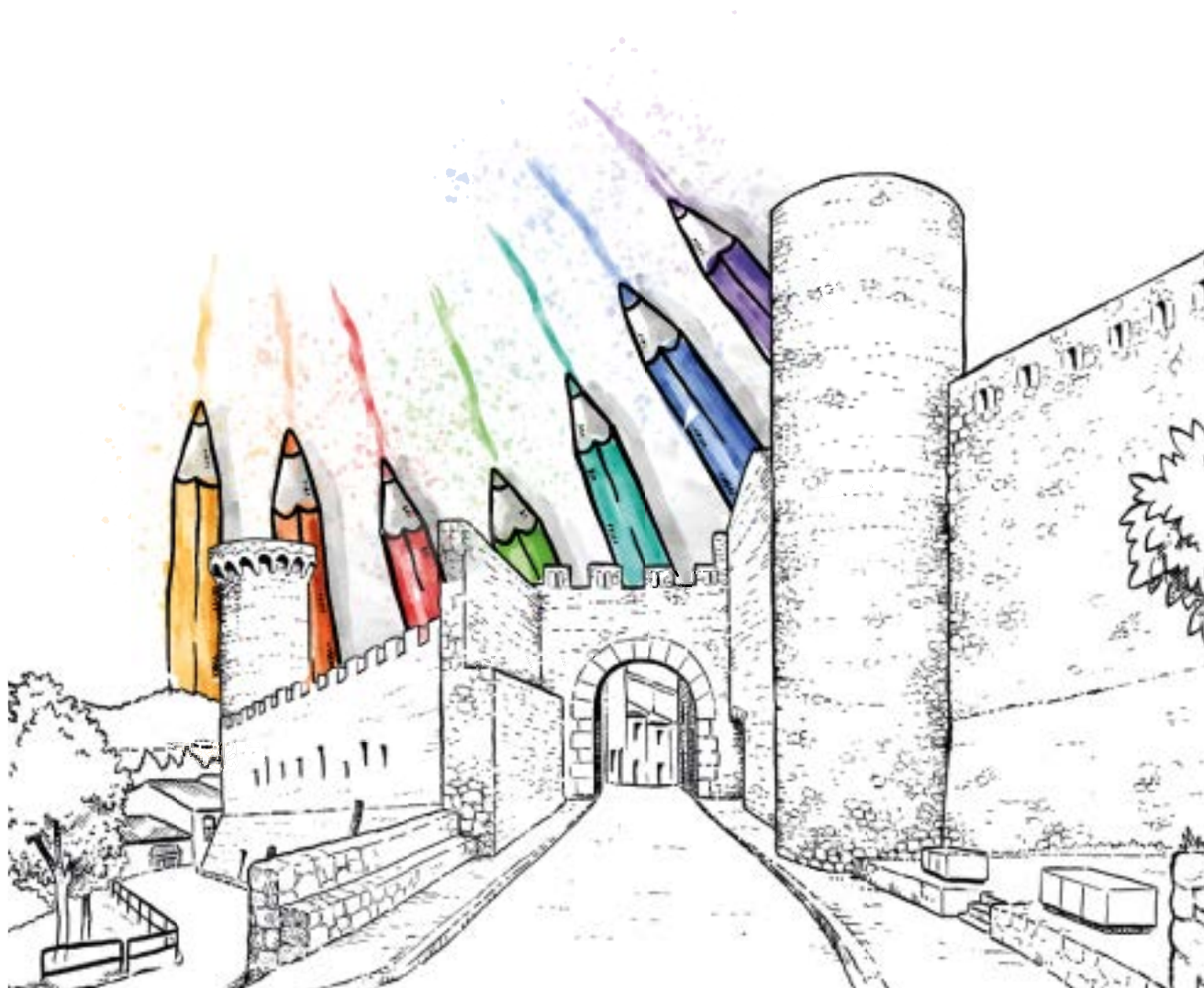


# Visites i activitats

Les visites escolars a la vila d'Hostalric tenen com a objectiu despertar el cuc de la curiositat per les visites culturals entre la mainada a través d'activitats fonamentades en el patrimoni monumental i natural de la vila. A més, també pretenen conscienciar sobre la necessitat de valorar, cuidar i protegir el llegat cultural dels nostres avantpassats.

Les explicacions, sempre adaptades a l'edat i curs escolar, els farà observar els diferents elements que formen part de l'estructura del recinte medieval i de la fortalesa per conèixer quines eren les seves funcions a l'època.

I amb l'objectiu de complementar i enriquir la visita guiada, s'ofereixen diferents activitats didàctiques relacionades amb el patrimoni de la vila.



# Visita guiada al castell

La visita al castell d'Hostalric consisteix en un itinerari guiat pel monument per conèixer els espais més emblemàtics i només accessibles amb guia.

A través del Centre d'Interpretació es pot fer un viatge en el temps per conèixer les funcions i transformacions del monument al llarg de la història.





# Visita guiada al recinte medieval

La visita consisteix en descobrir el recinte medieval d'Hostalric tot passejant pels seus carrers, pel pas de ronda de la muralla i pujant a la torre d'Ararà i a la torre dels Frares.

El recinte medieval d'Hostalric ofereix racons plens d'història i singularitat que transporten a l'esplendorós passat medieval de la vila i recompensen amb espectaculars vistes.





# Matemàtiques al castell

Amb la col·laboració de l'Institut Vescomtat de Cabrera i el Col·legi Mare de Déu dels Socors s'ha elaborat una proposta que treballa el conjunt arquitectònic de la fortalesa d'Hostalric des de l'àrea de les matemàtiques. A més, aquesta activitat es troba inclosa al programa Indika de la Diputació de Girona.

L'objectiu és afavorir el desenvolupament de les competències bàsiques a partir d'una mirada matemàtica envers el patrimoni.

Antigament els enginyers i arquitectes eren els encarregats de dissenyar l'obra de les fortaleses. Donades les característiques d'aquest tipus de construccions, arquitectura i defensa, calia tenir experiència en la milícia i la guerra i també coneixements matemàtics.





# Què en saps de la fortalesa?

A través d'un relat i personatge fictici, els alumnes realitzaran un itinerari guiat i hauran de recopilar tota la informació possible per a poder contestar les preguntes temàtiques que trobaran a les fitxes que el guia haurà repartit per grups a l'inici de la visita.

En Marcel·lí, el personatge del relat, necessita la col·laboració de tots i totes les alumnes per poder organitzar unes visites a la fortalesa. A canvi de la seva ajuda, si donen les respostes correctes, els alumnes podran veure la maqueta interactiva fabricada amb la tècnica de la impressió 3D.



# Pinta el teu escut

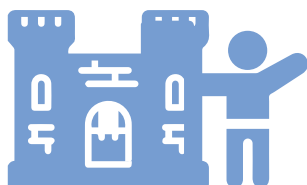
Després d'un itinerari guiat pel castell d'Hostalric els nens i nenes podran pintar un escut de fusta per endur-se'l a casa.

Un bon cavaller o cavallera ha de tenir el seu escut personal. Per això, i amb les explicacions del guia i la mostra de diverses il·lustracions per veure'n diferents models, els i les alumnes tindran una idea per fer -se un escut únic i personalitzat que els representi.





# Tarifes



<b>Activitat</b>	<b>Preu per alumne</b>	<b>Durada</b> (inclou el temps de l'esmorzar)	<b>Curs/cicle educatiu</b>
Visita guiada al castell	4,00 €	2 hores	Infantil Primària Secundària
Visita guiada al recinte medieval	4,00 €	2 hores	Infantil Primària Secundària
Visita guiada al castell i al recinte medieval	6,00 €	3 hores	Primària (des de c. mitjà) Secundària
Matemàtiques al castell (inclou visita guiada)	10,00 €	3 hores	C. superior primària 3r ESO
Què en saps del castell (inclou visita guiada)	10,00 €	3 hores	C. mitjà i superior de primària
Pinta el teu escut (inclou visita guiada)	10,00 €	3 hores	Infantil i c. inicial de primària

# Informació d'interès





Més informació a:  
**[www.turismehostalric.cat](http://www.turismehostalric.cat)**  
**972 87 41 65**

Reserves a:  
**[turisme@hostalric.cat](mailto:turisme@hostalric.cat)**

Segueix-nos a:

