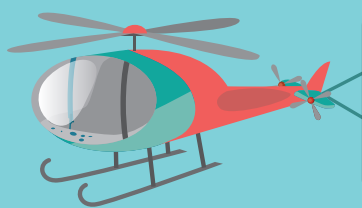
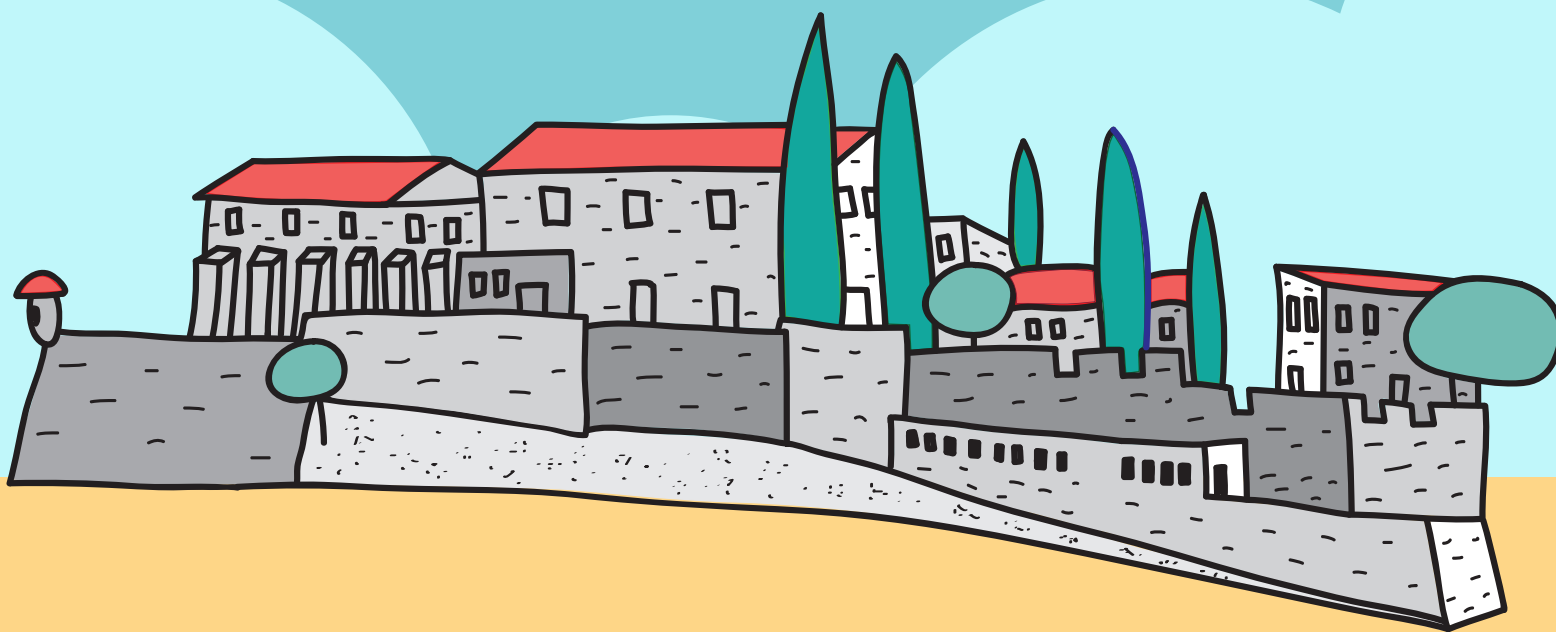


Castell d'Hostalric

QUADERN D'ACTIVITATS DIDÀCTIQUES



Cicle mitjà



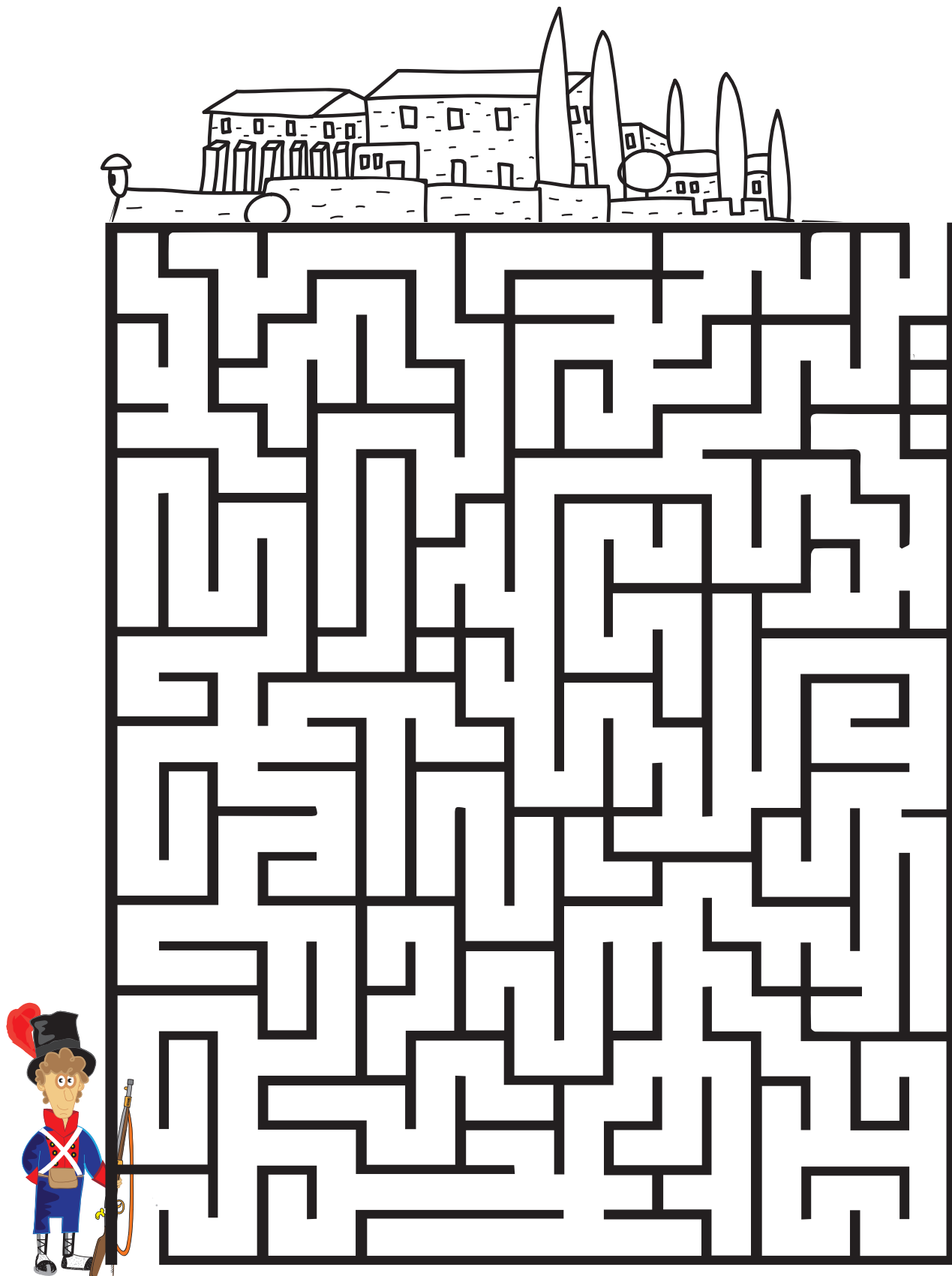
El poble d'Hostalric es troba en una plana situada entre els massissos muntanyosos del Montseny i del Montnegre. És el poble més petit de la comarca de la Selva i pel seu costat hi passa el riu Tordera i la riera d'Arbúcies.

Diuen que Hostalric té aquest nom perquè antigament hi ha havia un ric hostel a peu del camí ral, al seu pas per la vila d'Hostalric. Aquest camí era molt important, ja que era l'únic que hi havia per anar de Girona a Barcelona durant l'edat mitjana.

A Hostalric es conserven molts monuments d'època medieval, com la muralla i les torres, però el castell que ara podem veure és d'època moderna i es va construir sobre les restes de l'antic castell medieval dels Vescomtes de Cabrera.



En Siset ha d'arribar fins el castell per ajudar als seus companys a defensar-lo en cas de guerra. Li cal trobar un camí que no es pugui bloquejar en cas de setge. L'ajudes a trobar-lo?



El castell d'Hostalric es troba al cim d'un antic volcà i està construït amb la pedra basàltica del mateix subsòl.

La seva construcció va estar molt pensada per fer front a la guerra i consta de diferents parts. Cadascuna d'aquestes té un nom i una funció. Busca aquestes parts del castell a la sopa de lletres.

GLACIS - GARITA - REVELLÍ - FOSSAT - ESTACADA - BALUARD I POLVORÍ.

G	A	R	I	T	A	Q	U
L	I	O	R	S	M	B	L
A	V	F	O	J	D	A	C
C	R	E	V	E	L	L	I
I	Y	U	L	N	A	U	B
S	A	F	O	S	S	A	T
I	G	O	P	L	H	R	M
E	S	T	A	C	A	D	A

Aquí pots relacionar cada una d'aquestes parts del castell amb la seva funció i descripció:

GLACIS



Espai fons que envolta el castell i que serveix per a impedir que els enemics puguin entrar-hi. Poden estar plens d'aigua, però el d'Hostalric era sec.

GARITA



Construcció en forma de triangle situada davant del cos principal de la fortalesa.

REVELLÍ



És l'obra característica de les fortaleses. Té forma de pentàgon, per tant té cinc costats.

FOSSAT



Petita construcció situada a l'angle que mira cap a fora d'un baluard. Servia per vigilar.

ESTACADA



Espai net de vegetació i obstacles que envolta un castell o fortalesa.

BALUARD



Edifici on s'emmagatzemava la pólvora per a poder preparar i disparar projectils de guerra.

POLVORÍ



Construcció feta d'estaques de fusta que es clavaven sobre els murs que envolten el castell i servien de protecció.

La fortalesa d'Hostalric té unes formes poligonals que miren cap a l'exterior de la fortalesa. S'anomenen baluards i son els principals elements de defensa de l'època moderna.

La construcció de les fortaleses durant l'època moderna estava molt vinculada al coneixement de la geometria. Calia fer càlculs molt precisos per adaptar el terreny amb les obres, per tal d'afavorir als defensors i desfavorir als enemics.

Si un baluard te forma pentagonal, quants costats té?
Dibuixa'l dins el requadre.



Fes memòria i escull la resposta correcta:

Quin riu passa a la vora de la vila d'Hostalric?

- L'EBRE LA TORDERA EL LLOBREGAT

Entre quines muntanyes es troba el poble d'Hostalric?

- MONTSENY I MONTNEGRE
 MONTNEGRE I GUILLERIES
 GUILLERIES I PEDRAFORCA

A quina comarca es troba la vila d'Hostalric?

- ANOIA ALT CAMP LA SELVA

A quina província es troba la vila d'Hostalric?

- GIRONA BARCELONA TARRAGONA

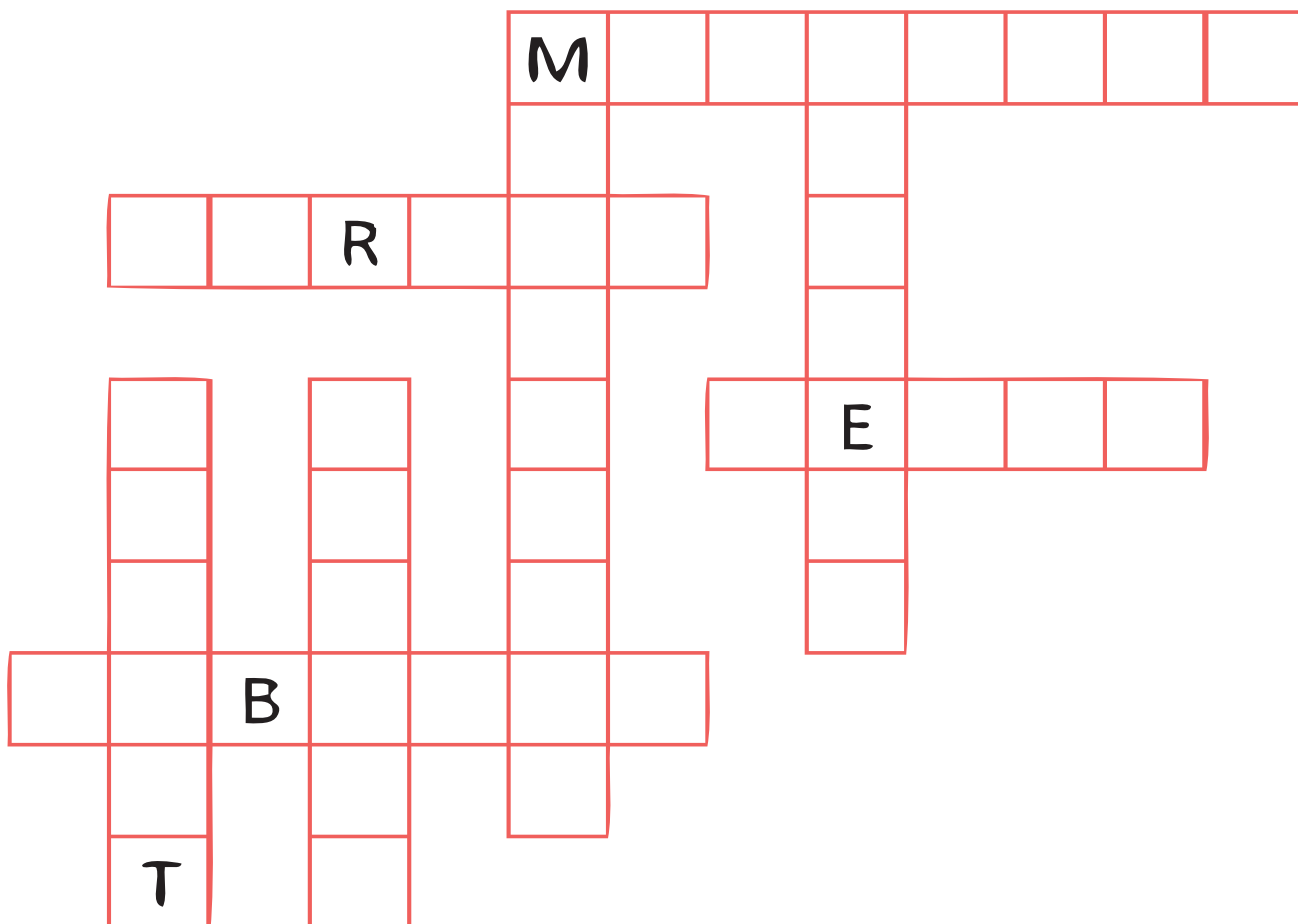
Amb quin tipus de roca està construït el castell?

- GRANIT BASALT MARBRE

A quina època pertany el castell que actualment es pot veure?

- MEDIEVAL PREHISTÒRICA MODERNA

Ara que ja saps moltes coses sobre la vila d'Hostalric segur que no tindràs dificultats per resoldre els següents mots encruats.



HORITZONTAL

1. Massís muntanyós a la serralada prelitoral que es pot veure des d'Hostalric.
2. Província a la qual pertany el municipi d'Hostalric.
3. Comarca a la qual pertany la vila d'Hostalric.
4. Vescomtat del qual depenia la vila durant l'època medieval.

VERTICAL

1. Nom de la pedra negra amb la qual es va construir el castell d'Hostalric.
2. Nom de la torre més alta de la vila d'Hostalric i que es troba fora muralla.
3. Massís muntanyós a la serralada litoral que es pot veure des d'Hostalric.
4. Riu que passa per la vora esquerra del poble d'Hostalric.

Voleu saber més coses sobre Hostalric?

Doneu un cop d'ull a la nostra web i a les xarxes socials per conèixer tot el que podeu fer en família al castell i a la vila medieval d'Hostalric.



Oficina de Turisme d'Hostalric
Raval 45 (la Domus - Can Llena)
17450 Hostalric



972 87 41 65 - 685 88 28 49



turisme@hostalric.cat



www.hostalric.cat



@visitahostalric



@visitahostalric



@OTHostalric



Ajuntament
d'Hostalric

OH! Hostalric