

HOSTALRIC

Catàleg de visites i activitats

Agències de viatges - 2025



El Castell d'Hostalric

Situat sobre un antic volcà, l'antic castell medieval dels Vescomtes de Cabrera mantenia el control sobre el Camí Ral, a mitja distància entre Girona i Barcelona. A partir del s. XVII el castell es començà a transformar per adaptar-se als nous temps i a les noves estratègies de defensa de l'època moderna.

Fent la visita guiada al castell és possible veure diferents espais de la fortalesa i el Centre d'Interpretació, constituït de dos espais audiovisuals i una maqueta. Durant la visita els guies locals expliquen els espais i usos de les seves edificacions i els fets històrics més emblemàtics de la història del castell



El recinte medieval

El recinte medieval d'Hostalric ofereix racons plens d'història i singularitat. L'espectacular muralla s'allarga fins a 600 metres i en el seu recorregut s'hi poden trobar deu torres medievals excepcionalment ben conservades. Una de les més destacades és la Torre dels Frares, amb un esplèndid mirador a la seva part superior i accessible a tot tipus de grups, ja que disposa d'ascensor.

Fent la visita guiada al recinte medieval és possible accedir al pas de ronda de la muralla per poder pujar a la torre d'Ararà. Després de passar pel portal de Barcelona, també es pot entrar a la cova del Relliguer. La visita finalitza a la torre dels Frares tot accedint al seu espectacular mirador.

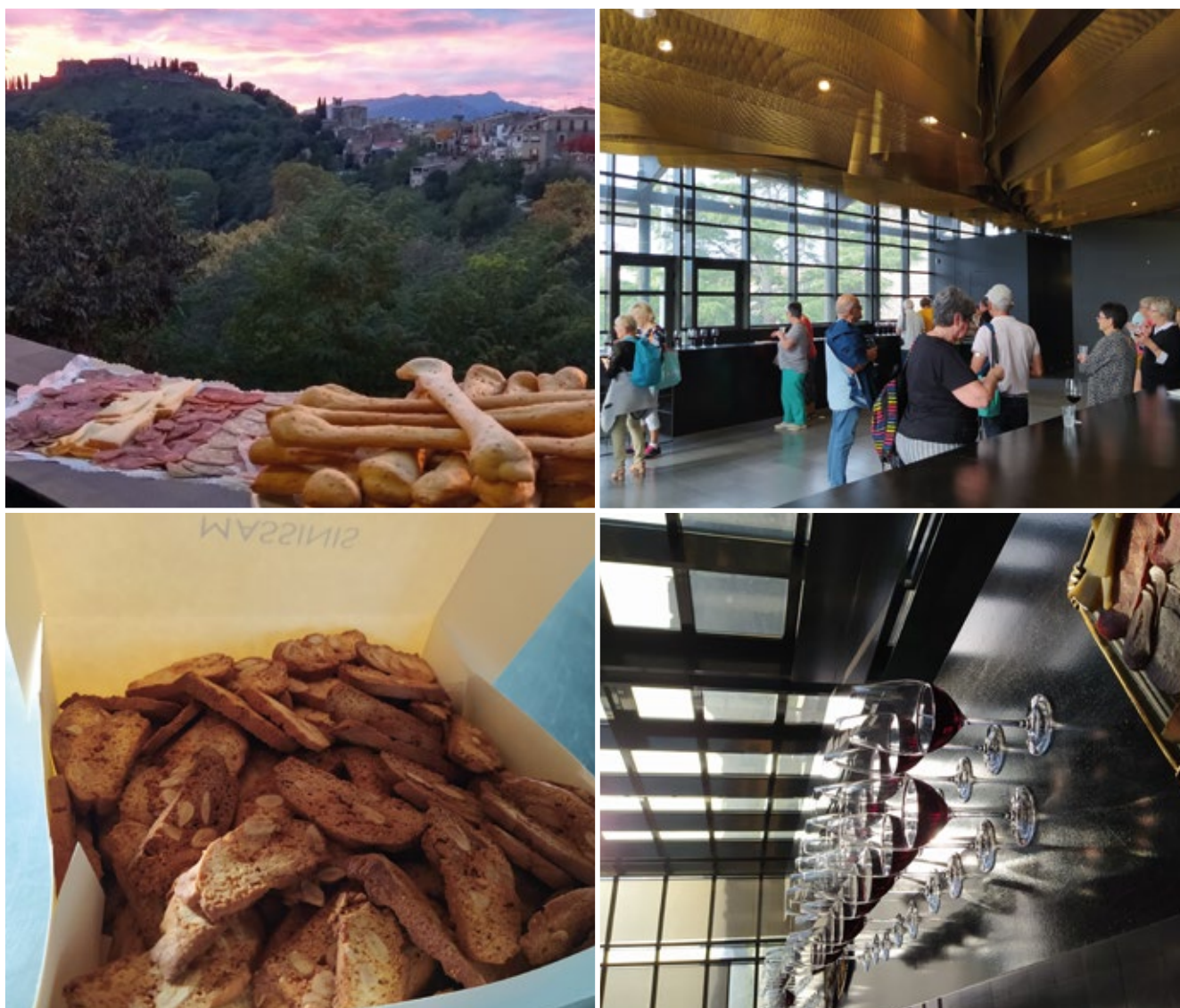


Els tastets d'Hostalric

La Domus - Can Llensa, seu també de l'oficina de turisme, és un espai on s'hi poden realitzar diferents tipus de tastets gastronòmics realitzats per comerços locals per tal de complementar les visites guiades a la vila.

Des d'aquí hi ha unes excel·lents vistes del castell d'Hostalric, de la zona de les hortes, de la Tordera i del recinte medieval.

Trieu el tastet que més us agradi: **Brinda Hostalric o Tasta Hostalric.**



Més informació a:
www.turismehostalric.cat
972 87 41 65

Reserves a:
turisme@hostalric.cat

Segueix-nos a:

